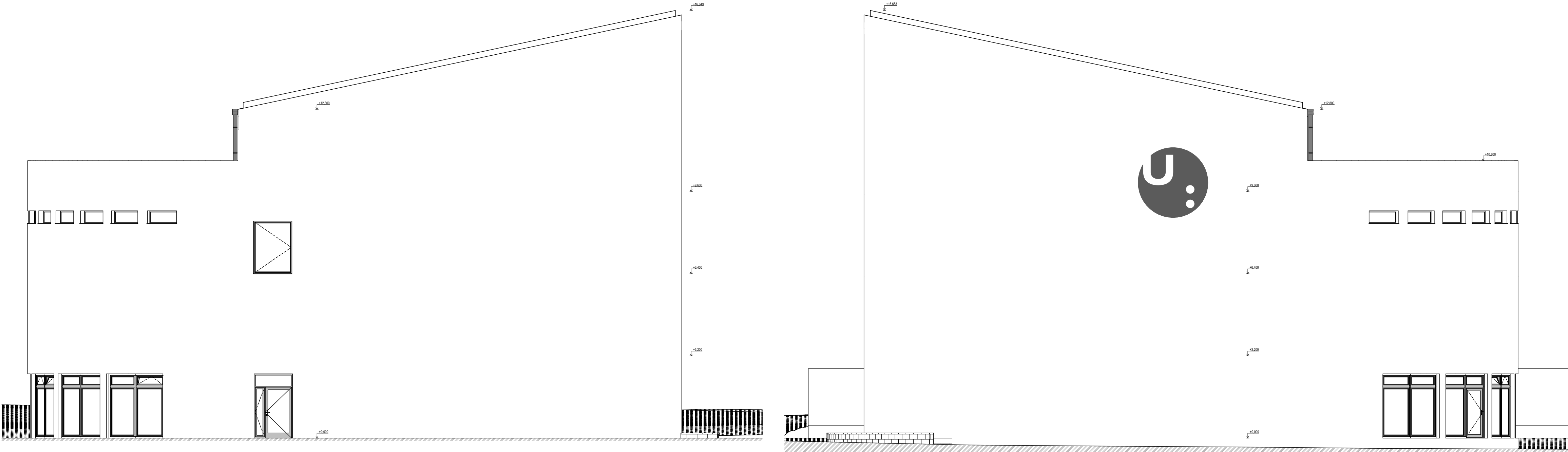


Pohledy Západní a Východní

1:1, 1:100

VÝUKOVÁ VERZE ARCHICADU



+0,000 = 220,161 m.n.m., B.p.v. / Souřadnicový systém JTSK

DRUH PRÁCE:	BAKALÁŘSKÁ PRÁCE		<div><div>T</div><div>VYSOKÉ UČENÍ TECHNICKÉ V BRNĚ</div><div>FAKULTA STAVEBNÍ</div></div>		
VYPRACOVAL:	Michal Grund				
VEDOUČÍ PRÁCE:	Ing. Jan Müller, Ph.D.				
STAVEBNÍK:	Adresa, Město, PSČ				
MÍSTO STAVBY:	Češkova 1185, Pardubice V-Zelené Předměstí, 530 02				
NÁZEV STAVBY:	UNIVERZITNÍ LEZECKÉ CENTRUM PARDUBICE				
STAVEBNÍ OBJEKT:	SO 701 - Lezecké centrum		FORMÁT:		
ČÁST:	D.1.1 Architektonicko-stavební řešení		DATUM:	29.01.2024	
OBSAH:	Pohledy Západní a Východní		STUPEŇ PD:	STUDIE	
			MĚŘÍTKO:	Č. VÝKRESU: 1: D.1.1.12	